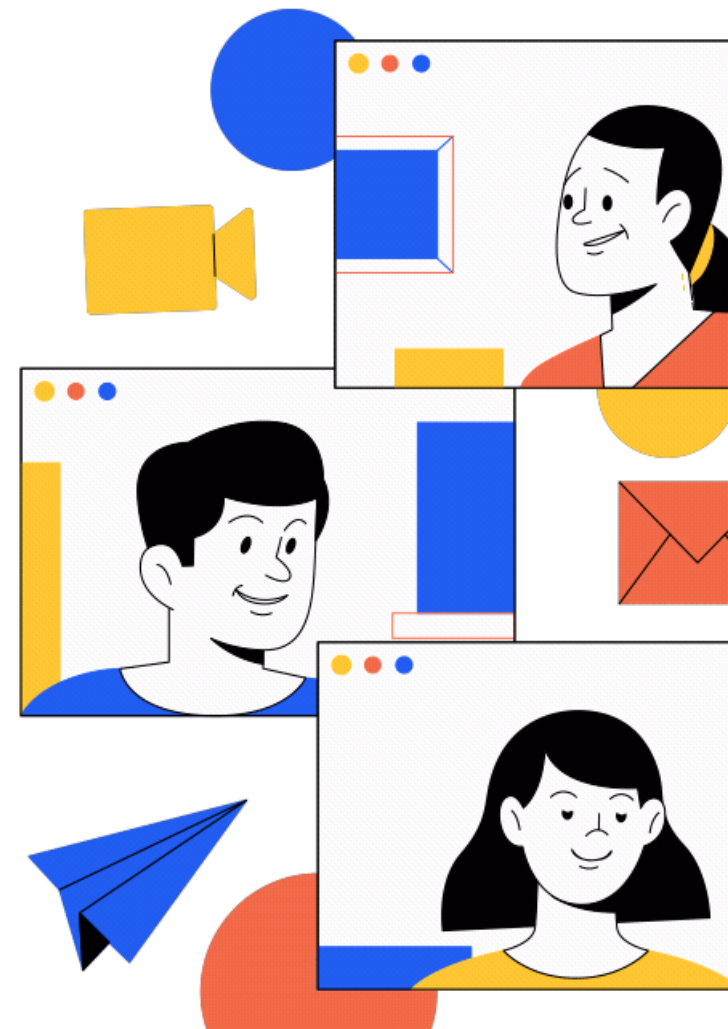




Formation en 7 modules
avec 7 experts reconnus de
l'emballage

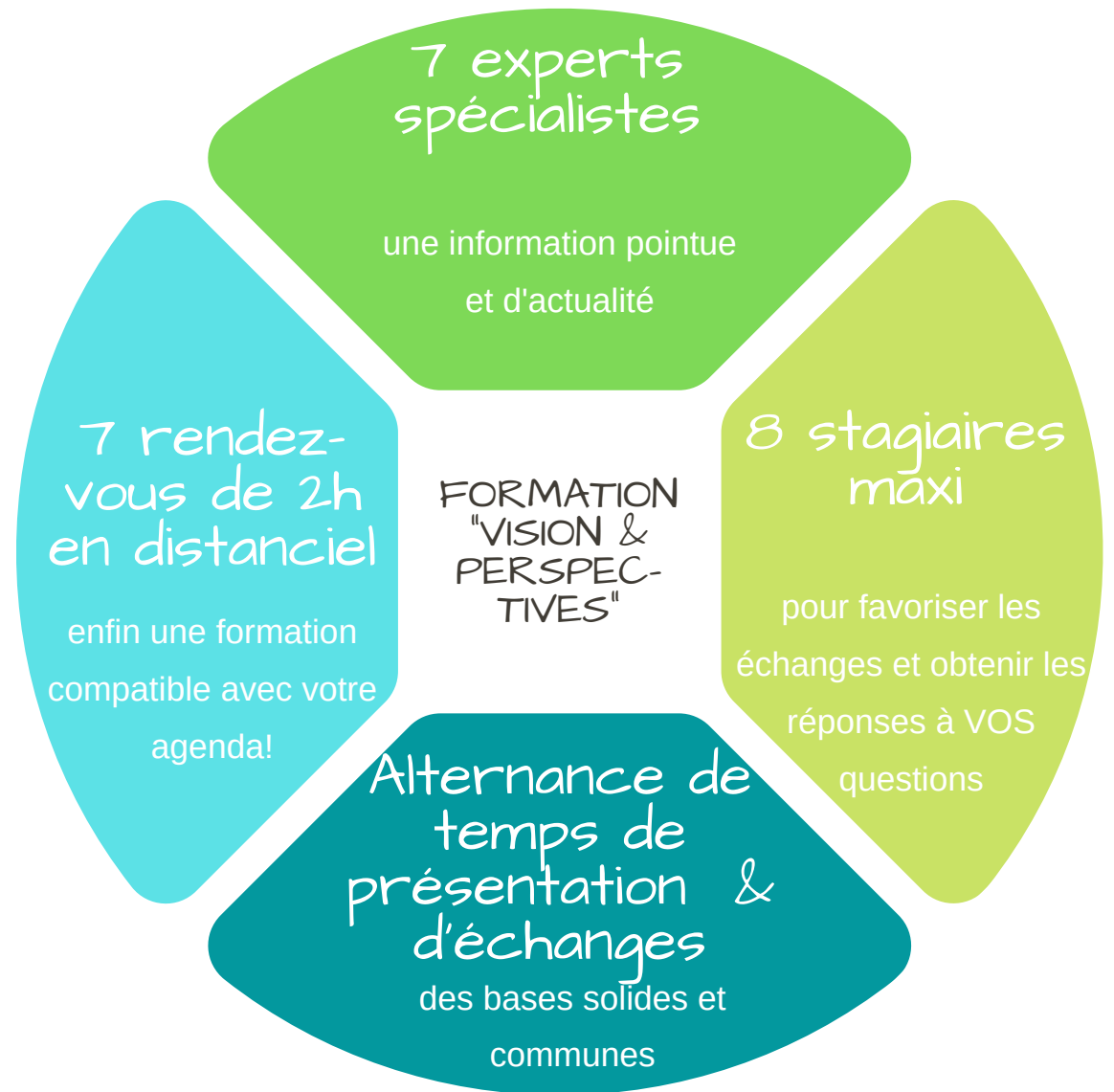
Professionnels de
l'emballage, validez
votre expertise!





Pensé pour les personnes avec une formation et/ ou une expérience emballage significative, ce cycle de formation à distance contribuera à élargir votre vision et imaginer un futur de l'emballage à l'image de votre entreprise.

- 7 thématiques
- 7 rendez-vous d'échanges
- 7 semaines
- 7 experts





dates de formation en 2022:

AUTOMNE

11 octobre
18 octobre
8 novembre
15 novembre
29 novembre
6 décembre
13 décembre

experts invités:
Célia RENNESSON
Lucia PEREIRA
 Réseau Vrac

6. Sans
emballage,
serez-vous
emballé?

1. Attentes
consommateurs,
emballage et
environnement

expert invité:
Jocelyne EHRET



expert invité:
Catherine TOUZARD



5. Comment
rendre mon
emballage
circulaire:
application de la
méthode bas
carbone

7. Métiers de
l'emballage, quelles
perspectives?

expert invité:
Henri SAPORTA

2. Matériaux
d'emballage et
environnement:
pistes d'avenir

expert invité:
Thierry VARLET



expert invité:
Christophe DOUKHI DE BOISSOUDY



4. Plastiques
compostables
et biodéchets,
pour quel
avenir commun

3. Evolution
de la législation
concernant les
matériaux au
contact
alimentaire

expert invité:
Alain BOBE



Module 1
mardi 11 octobre 2022
10h-12h



*Attentes
consommateurs,
emballage et
environnement*

**Mieux connaître les
attentes consommateurs
pour les concilier avec
les exigences industrielles**

expert invité:
Jocelyne EHRET
**THE RIGHT
PACKAGING**

Fondatrice et directrice
de the right packaging,
société de conseil en packaging
pour aider les entreprises à faire
le bon choix d'emballage pour une
croissance durable.

Quel impact des modes d'achats, de la
digitalisation de la consommation ?
Quel impact de la COVID ; y a-t-il vraiment un
avant et un après ?
Comment avoir confiance dans l'emballage ?
La gestion des déchets d'emballages: quels
choix et comment s'y retrouver ?
Comment aider les consommateurs à prendre
les bonnes décisions grâce au Nudge .
Comment faire concorder image,
ADN de marque et packaging
pour envoyer un message clair
aux consommateurs

Plus de 25 ans d'expérience de
leadership dans la mise en œuvre
d'innovations et de productivités
emballages pour les services de
restauration, la distribution et
les marques: DS Smith,
Mc Donald's, Danone

Module 2
mardi 18 octobre 2022
10h-12h



Matériaux
d'emballage et
environnement:
pistes d'avenir

L'emballage comme
contributeur a une
nouvelle vision de
notre monde

Thierry Varlet partagera avec vous sa vision d'une approche globale fondée sur la chimie du vivant et la bioinspiration. Cette approche scientifique de l'emballage en tant qu'écosystème conduit à une maîtrise rigoureuse des interactions entre contenu et contenant, de la sécurité sanitaire et de l'analyse des migrations globales et spécifiques, comme des approches environnementales.



expert invité:
Thierry VARLET
INNOVONS
A 360

Formé à l'école de Reims (Esiec/ESIREims) avec les pionniers visionnaires d'une toute nouvelle discipline, la microbiologie appliquée à la conservation des aliments emballés, Thierry Varlet n'a par la suite jamais quitté le monde de l'emballage. En plaçant les emballages dans une perspective de cycle de vie, "de la terre à la Terre", Innovons à 360° privilégie une approche holistique et sociétale de l'emballage.

Module 3
mardi 8 novembre 2022
10h-12h



**Evolution
de la législation
concernant les
matériaux au
contact
alimentaire**



**Textes non harmonisés,
exigences sur le système
d'emballage, "feuille de
route" européenne...
Comment anticiper leur évolution?**

Rappel des éléments clés de la mise en conformité réglementaire à travers l'étude de la déclaration de conformité et ses principaux modules :

(1) fournisseur ; (2) description et identification de l'emballage, article, équipement ; (3) conditions normales et prévisibles d'emploi ; (4) périmètre réglementaire et (5) exigences réglementaires.

Principaux points de non maîtrise observés dans les DC et points bloquants et/ou limitants par rapport à la réglementation MCDA

Feuille de route de la commission européenne sur la révision de la législation afin d'améliorer la sécurité alimentaire et la santé publique, de soutenir l'utilisation de solutions d'emballage innovantes et à faible impact, et de soutenir la réutilisation des emballages alimentaires.



expert invité:
Alain BOBÉ
PURE
LABORATOIRE

Fort d'une expérience de plus de 20 ans dans le domaine des matériaux au contact alimentaire (MCDA), Alain Bobé est un spécialiste reconnu dans le domaine des analyses, de la formation, du conseil et de l'audit. Directeur de Pure Laboratoire (groupe Carso), il partagera son expérience technique comme ses connaissances acquises au cours de projets de R&D et industriels.

Module 4
mardi 15 novembre 2022
10h-12h



expert invité:
**Christophe DOUKHI
DE BOISSOUDY
NOVAMONT**

Plastiques
compostables et
biodéchets : pour
quel avenir
commun ?

Grand oublié du système
français bien que mis en
oeuvre chez nos voisins, le
compostage peut-il encore faire
partie des solutions réalistes de
fin de vie des emballages?

État des lieux du recyclage plastique
Les plastiques compostables et biosourcés
Secteurs d'applications et exemples d'applications
La stratégie européenne
La législation Française et Européenne
Biodégradation et compostage
Etats des lieux des normes en vigueur
Biodéchets et recyclage organique

Christophe Doukhi-de Boissoudy est Directeur général de la filiale française de Novamont, société pionnière dans le domaine des matières innovantes biodégradables d'origine végétale et aujourd'hui, une des sociétés leader mondial du secteur.

Christophe Doukhi-de Boissoudy est également le président de l'AFCB*, association qui contribue à la promotion et au soutien de la filière des plastiques compostables biosourcés dans une logique d'économie totalement circulaire.

* l'Association Française des Compostables Biosourcés, ex Club Bio-plastiques

Module 5
mardi 29 novembre 2022
10h-12h



expert invité:
Catherine TOUZARD
ECO-SOL

Comment rendre mon emballage circulaire: application de la méthode bas carbone

Peut-on définir une stratégie de transition réaliste pour l'emballage?

Nouveaux matériaux et modes de distribution, évolution réglementaire et éco-taxes...

Le packaging est en pleine réinvention.

Difficile pour autant de garder le cap et faire les bons choix!

Comment un outil d'estimation carbone en analyse cycle de vie, utilisé en amont dans la conception, peut permettre de se poser les bonnes questions de matières, d'usage et de fin de vie?

Et permettre d'ébaucher une empreinte carbone, dont le calcul se profile comme indispensable pour un futur affichage environnemental?

Revue de quelques exemples d'estimation carbone emballages.

Catherine est consultante en développement durable et auditrice carbone, agréée Ademe et licenciée Association Bilan Carbone, licenciée d'économie circulaire avec l'outil collaboratif Circulab, formée au biomimétisme (Ceebios).

Catherine travaille avec des secteurs variés (alimentaire (Fooding), cosmétique et para-pharmacie (Bioseptyl), bâtiment, habillement et tourisme), incluant des conditionnements et emballages, et a réalisé de nombreuses études d'empreintes, estimations, calculateurs et bilans carbone.

Module 6
mardi 6 décembre 2022
10h-12h



Sans
emballage,
serez-vous
emballé ?

Vrac et emballage
doivent-ils être considérés
comme complémentaires ou
incompatibles?

1. Présentation du marché du vrac :
Enjeux - actions - acteurs - profils de
consommateurs et lieux de consommation
Quels sont leurs freins ? Leurs attentes ?
Quelles familles de produits existent en vrac,
avec quelles solutions d'équipements ?
2. Présentation des avancées réglementaires :
cadre législatif, définition de la vente
en vrac, droit du consommateur,
étiquetage et
affichages consommateur



expert invité:
Célia RNESSON
RESEAU VRAC

Consultante en stratégie et responsable de l'innovation, diplômée d'un Master 2 en économie industrielle, Célia a cofondé Réseau Vrac en 2016 pour démocratiser la vente en vrac afin d'offrir une alternative plus durable et responsable aux consommateurs. Célia a co-écrit le livre « Vrac mode d'emploi » et co-rédigé plusieurs études sur le secteur du vrac.

Après 14 années en tant qu'avocate, Lucia a décidé de dédier à la filière de la vente en vrac, son expertise en droit des affaires réglementaires de l'UE, et plus particulièrement en droit agroalimentaire, droit de l'environnement et des produits réglementés. Lucia est diplômée d'un Master 2 en droit européen des affaires et du CRFPA de Versailles.



expert invité:
Lucia PEREIRA
RESEAU VRAC

Module 7
mardi 13 décembre 2022
10h-12h



Métiers
de l'emballage,
quelles
perspectives?

**Professions décrites
et pourtant méconnues,
les métiers de l'emballage
se révèlent aujourd'hui indispensables
à la transition écologique et industrielle de
notre société. Comment imaginer leur
évolution, technique et au sein des
entreprises?**

Le métier d'un expert emballage est multi-facettes. Quelles pourront être les missions d'un responsable emballage demain et quelles compétences techniques et organisationnelles seront nécessaires?



expert invité:
Henri SAPORTA

Journaliste et directeur de rédaction pour les revues professionnelles Emballages magazine et Plastiques & Caoutchoucs magazine, Henri Saporta est spécialiste des industries de l'emballage et du conditionnement, de la conception des matériaux à leur fin de vie effective.

Il apportera son recul technique et son esprit critique sur les enjeux actuels liés aux métiers de l'emballage.

Formation Expert emballage

L'objectif du cycle de formation

- Renforcer ses connaissances en emballage
- Acquérir une vision générale des évolutions en cours et à venir

Les objectifs pédagogiques

- Connaître les évolutions techniques et réglementaires liées aux emballages tout au long de leur cycle de vie (fabrication et transformation des matériaux, gestion industrielle, fin de vie) d'un point de vue économique et écologique
- Positionner les emballages par rapport aux attentes des consommateurs et à l'économie circulaire

Le contenu

Module 1: Attentes consommateurs, emballage et environnement

Expert invité : Jocelyne EHRET, THE RIGHT PACKAGING

Module 2: Matériaux d'emballage et environnement : pistes d'avenir

Expert invité : Thierry VARLET, INNOVONS A 360

Module 3: Evolution de la législation concernant les matériaux au contact alimentaire

Expert invité : Alain BOBE, PURE LABORATOIRE

Module 4: Plastiques compostables et bio-déchets, pour quel avenir commun ?

Expert invité : Christophe DOUKHY DE BOISSOUDY, NOVAMONT

Module 5: Comment rendre mon emballage circulaire : application de la méthode bas carbone

Expert invité : Catherine TOUZARD, ECO-SOL

Module 6: Sans emballage, serez-vous emballé ?

Experts invités : Célia RENNESSON & Lucia PEREIRA, RESEAU VRAC

Module 7: Métiers de l'emballage: quelles perspectives?

Expert invité : Henri SAPORTA

Dates : Automne 2022 :

11 octobre, 18 octobre,
8 novembre, 15 novembre,
29 novembre, 6 décembre,
13 décembre

Durée : 7 modules de 2h soit une formation de 14h au total

Horaires : mardis 10h00 -12h00

Lieu : Formation en distanciel en utilisant des logiciels spécifiques favorisant les échanges.

Tarif : 2300€ net de taxes par stagiaire (14 heures)

Nous contacter pour une formation intra-entreprise

Evaluations : A chaud : Evaluation (test QCM), enquête de satisfaction et attestation de formation
A froid : Questionnaire après un délai de 3 mois

Intervenante : Marion HELOU
Docteure en biomatériaux
Ou Blandine LAGAIN
Ingénieure en emballage

Moyens et méthodes pédagogiques : Des contenus formels pour un socle commun de compétences pointues et échanges semi-dirigés

Pré-requis : expérience de 2 ans minimum liée à l'emballage

Public visé :
Ingénieurs & techniciens des

Conditions générales de participation aux formations

Moyen et méthodes pédagogiques

La pédagogie utilisée alternera des références techniques, d'actualité et une participation ludique, facilitant les échanges. La formation sera alimentée par la pratique d'animations participatives. Les différents documents vus lors de la formation seront remis aux participants dans un dossier papier ou électronique selon le type de formation.

Sauf indication contraire spécifique à la formation, le nombre de personnes est limité à 12 stagiaires, sous réserve de respecter les conditions sanitaires.

Evaluations

L'appréciation des résultats se concrétise en général par des mises en situations commentées collectivement afin d'évaluer si les stagiaires ont acquis les connaissances attendues.

Une séquence de type Quiz/ QCM en fin de session permettra d'évaluer les connaissances acquises et non acquises.

Cette formation fera l'objet d'une évaluation « à chaud » auprès des participants. Ces derniers seront amenés, en fin de journée, à indiquer leur satisfaction sur la formation et son contenu, la prestation du formateur, ainsi que l'environnement et les moyens pédagogiques.

Une séquence de bilan sera réalisée par la formatrice 3 mois après la fin de la formation pour évaluer la mise en pratique des connaissances acquises lors de la formation.

Une feuille d'émargement (matin et après-midi) de formation sera fournie pour justifier de la réalisation effective de la formation. Elle sera signée par les participants et le formateur.

Sanctions de la formation

En application de l'article L6353-1 du Code du Travail, une attestation mentionnant les objectifs, la nature et la durée de l'action et les résultats de l'évaluation des acquis de la formation sera transmise aux participants à l'issue des formations.

Possibilités de financements

Organisme de formation Datadock et certifié Qualiopi. Pour les entreprises, mobilisation de votre Opco possible ou financement privé possible.

Renseignements & modalités d'inscription

Pour tout renseignement complémentaire, veuillez nous contacter par mail : emballage@packeko.com

Accessibilité

Notre centre de formation est conforme à la réglementation en vigueur en matière d'accessibilité aux personnes en situation de handicap. Cette formation est accessible aux personnes en situation de handicap (moyens de compensation à étudier avec la référente du Pôle Formation de FILEO Conseil). En fonction des informations renseignées en amont dès l'inscription, nous échangeons sur les modalités d'adaptation possibles.





BULLETIN D'INSCRIPTION FORMATION
A envoyer par mail (1 bulletin par participant)
emballage@packeko.com

ENTREPRISE

Raison sociale
SIRET.....
Adresse.....
.....
Code Postal Ville

RESPONSABLE FORMATION (personne en relation avec le participant):

M. Mme Prénom
Téléphone Email
Signataire de la convention de formation : OUI / NON
Si non préciser : M. Mme Prénom

PARTICIPANT - INSCRIPTIONS AU(X) STAGE(S) DE

M. Mme Prénom
Fonction Email

à réception de ce bulletin, Pack Eko vous contactera pour vous confirmer la disponibilité de ce stage et pour vérifier l'adéquation de ce stage avec le besoin du participant.

FACTURATION

<input type="checkbox"/> Notre société (préciser les coordonnées si elles sont différentes de celles notées ci-dessus)	<input type="checkbox"/> Notre OPCO
Raison sociale	Raison sociale
.....
Adresse.....	Adresse.....
.....
.....
Code Postal	Code Postal
.....
Code Postal	Ville
.....
Ville	Contact : M. Mme
.....	Email

Date

Signature et cachet de l'entreprise

La signature de ce bulletin signifie l'acceptation des conditions générales de vente, et de participation, ainsi qu'un accord de principe pour que le nom de l'entreprise et son logo apparaissent sur les outils de communication de Pack Eko en tant que référence client.

Les informations recueillies dans le cadre du présent bulletin d'inscription font l'objet d'un traitement informatique par PACK EKO à des fins de gestion des relations avec ses clients et prospects. Conformément à la loi « informatique et libertés » du 6 janvier 1978, vous bénéficiez d'un droit d'accès, de rectification et d'opposition aux informations qui vous concernent, que vous pouvez exercer en vous adressant par e-mail à : emballage@packeko.com



Mieux emballer, dès aujourd'hui

Pack Eko est une entreprise indépendante, conçue comme un service emballage externalisé, agile, efficace.

Pack Eko, ce sont deux expertes emballage avec plus de 20 ans d'expérience auprès des entreprises.

Notre objectif est de donner toute sa place à l'emballage dans la stratégie d'entreprise, pour qu'il s'inscrive dans une démarche de transition environnementale et industrielle.

Nos services s'adressent aux industriels fabricants d'emballages comme à leurs clients de l'IAA, la cosmétique...:

- . **Conseil personnalisé** (1/2 journée, journée),
- . **Accompagnement moyen ou long terme** dans tous vos projets de création ou d'optimisation d'emballage,
- . **Veille** et information,
- . **Formation** initiale et continue, en présentiel, distanciel, webinaires, suivant des modules pré-établis ou spécifiques.



Blandine LAGAIN

- ingénieur ESIEC (ESIREIMS)
- 20 ans d'expérience auprès des entreprises
- orientation: emballage durable



Marion HELOU

- Docteur en biomatériaux (Univ. Rennes 1)
- 8 ans en R&D polymères, étude des matériaux
- 3 ans dans l'emballage
- orientation : biomatériaux

suivez-nous sur linkedin ou
packeko.com





Mieux emballer, dès aujourd'hui



Blandine LAGAIN - 06 11 72 76 81

Marion HELOU- 07 88 76 77 01

emballage@packeko.com